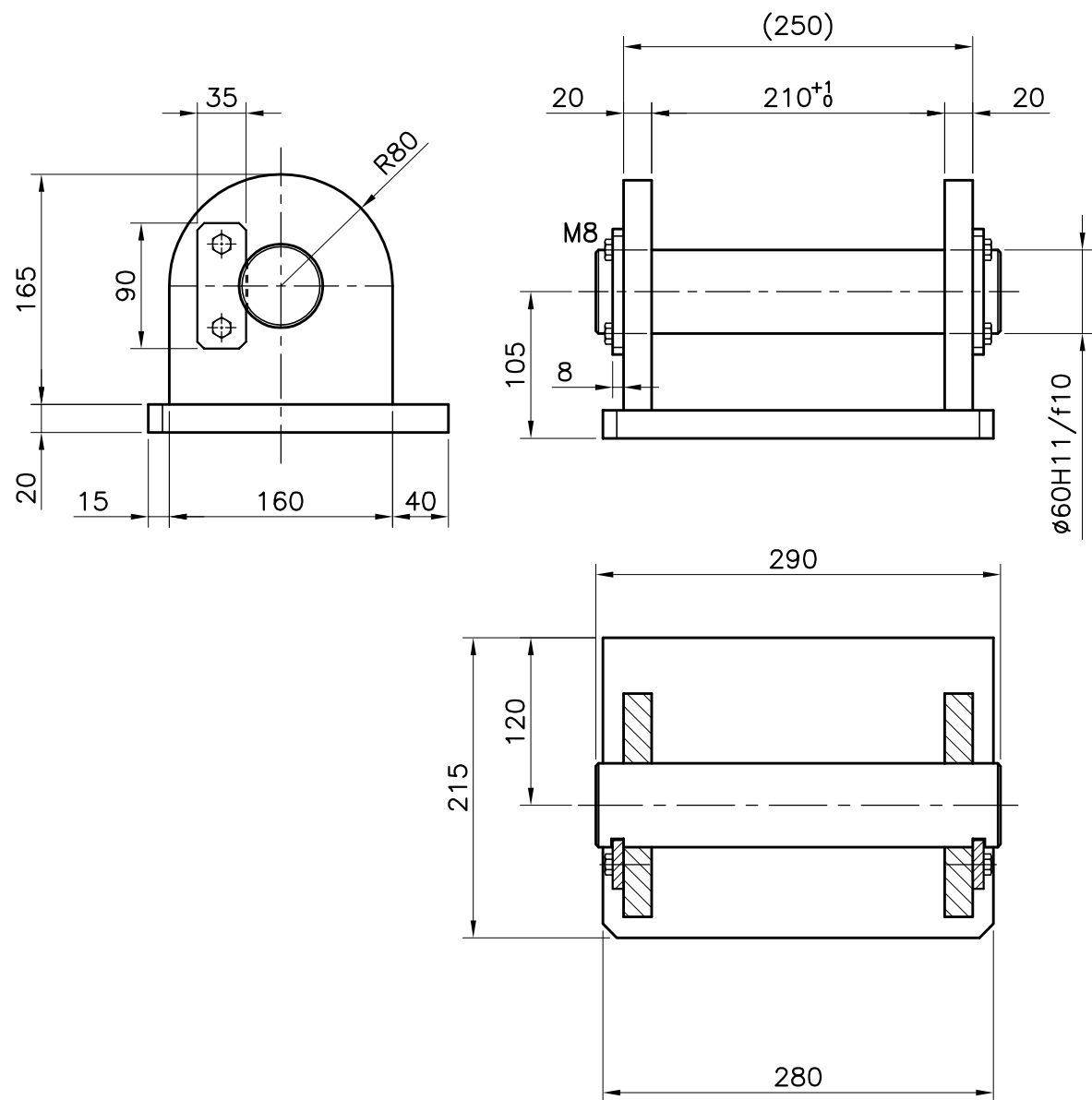
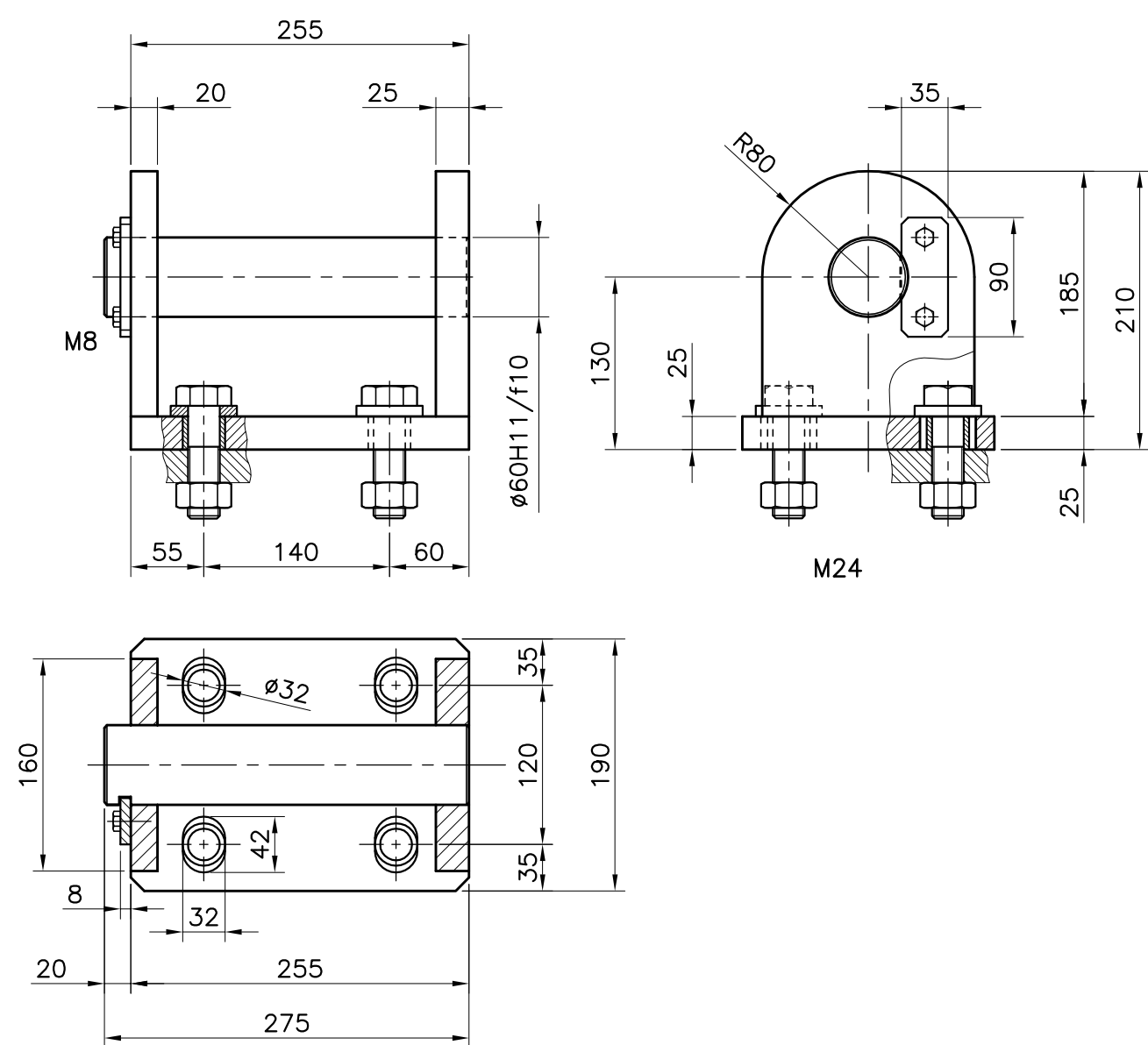


Poz. 10



Poz.11
Vidlice patky na stř. bloku
1x 38

Poz.11



Poz.10
Vidlice patky na bloku klenby
1x 23 kg

11.9		4	Šroub 6hr, mat. podl.	A2	M24x85		0,5
11.8	ČSN 02 1103	2	Šroub M8x25	A2			–
11.7	ČSN 42 5310	1	Příložka	S235	Pl.8–35x90		0,2
11.6	ČSN 42 5310	4	Podložka	S235	Pl.8–ø50		0,1
11.5	ČSN 42 5510	4	Vložka	1.4301	ø32/24–25		0,07
11.4	ČSN 42 5510	1	Čep	1.4301	ø62–275		6,3
11.3	ČSN 42 5310	2	Bočnice	S235	Pl.20160x185		4,2
11.2	ČSN 42 5310	2	Bočnice	S235	Pl.25–160x185		5,2
11.1	ČSN 42 5310	1	Základová deska	S 235	25–190x255		9,5

10.5	ČSN 02 1103	4	Šroub M8x25	A2			–
10.4	ČSN 42 5310	2	Příložka	S235	Pl.8–35x90		0,2
10.3	ČSN 42 5510	1	Čep	1.4301	ø62–290		6,6
10.2	ČSN 42 5310	2	Bočnice	S235	Pl.20–160x165		3,1
10.1	ČSN 42 5310	1	Základová deska	S 235	Pl.20–215x280		9,5

Třída následků:	CC2
Kategorie použitelnosti:	SC1
Výrobní kategorie:	PC1
Třída provedení (ČSN EN 1090–2):	EXC2
Kvalita svarů (ČSN EN ISO 5817):	C

Pozice	Č. výkresu / polotovaru	Kusů	Název	Materiál	Čistý rozměr	Poznámka	Čistá hm.
Měřítko : 1:5	Vypracoval : Ing. P. Hačecký	Akce : VD Fláje - zdvihací zařízení o nosnosti 15 t pro meziúrovňový transport břemen			Dubský & Hačecký Družstevní ohoz 5a 140 00 Praha 4		Celková hmotnost : kg
	Schválil :						
	Stupeň dokumentace : DPS			Datum : listopad 2019			
Paré :	Název : JEŘÁBOVÁ DRÁHA Vidlice dolního břevna			Číslo výkresu : D.2.2.005		Formát : A2—	
Počet listů : 1				List : 1			